



Voorgevel



Rechter zijgevel



Achtergevel



Linker zijgevel

Kleurenschema bouwnummer 4

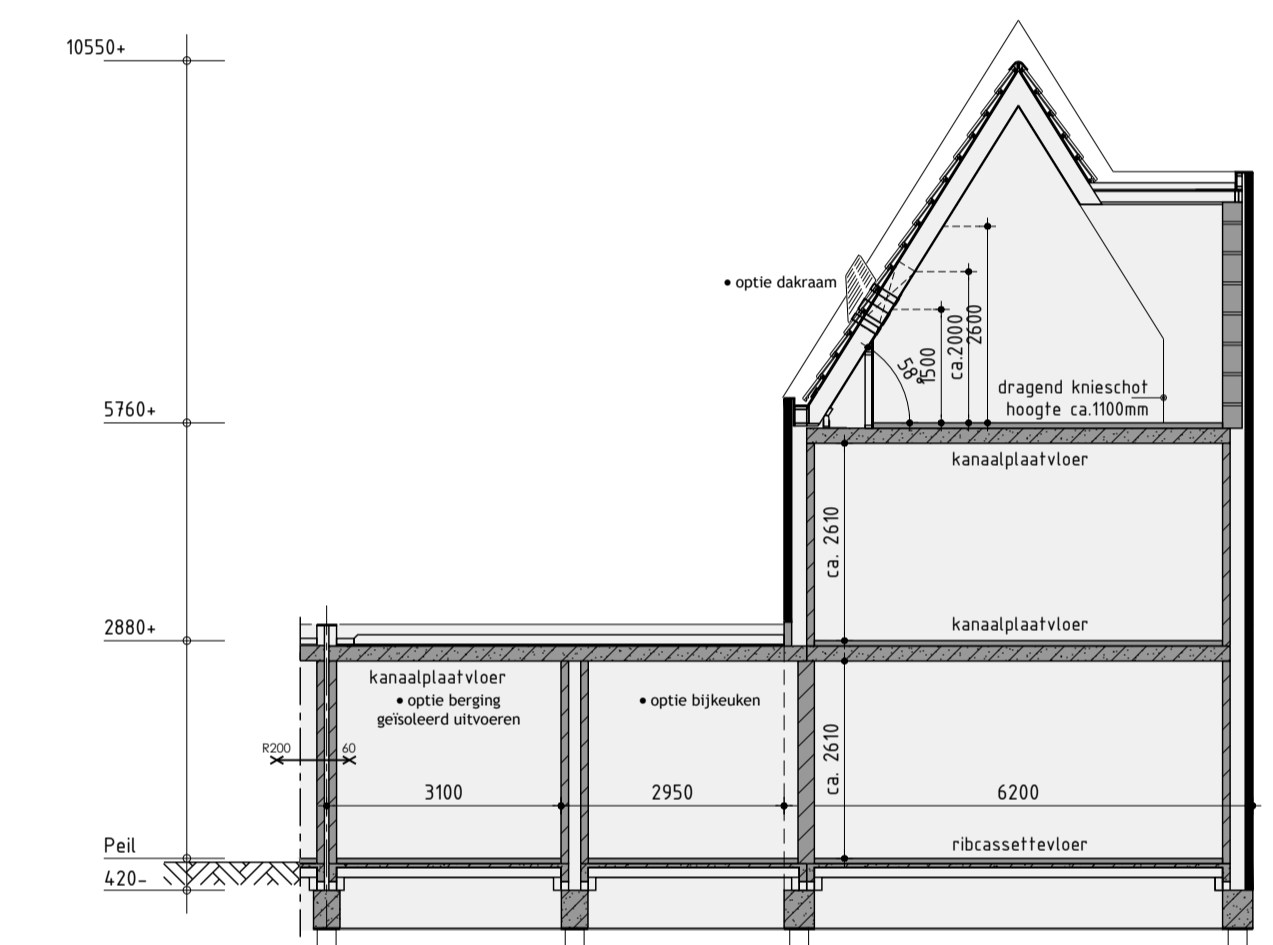
Onderdelen	Materialen	Kleur
Gevels	Baksteen	Rood genueanceerd
Voegen	Voegmortel	Antraciet
Dak	Keramische vlak (1/2 steens verband)	Matzwart engobe
Raamdorpels / spekbanden	Beton	Antraciet
Kozijnen	Hardhout	Antracietgrijs
Draaiende delen	Hardhout	Antracietgrijs
Kaderkozijn	Hardhout	Oranjebruin
Kozijn entree	Hardhout	Oranjebruin
Voordeur	Samengesteld	Oranjebruin
Dubbele bergingsdeuren	Samengesteld	Oranjebruin (incl. kozijn)
Stalen kanteldeur	Verzinkt staal	Oranjebruin
Glaslatten / glasprofielen	Hardhout / Aluminium	Kleur als kozijn
Muurafdekking hoofdgebouw	Zink	Naturel
Dakrandafwerking platdak	Aluminium trim	Antracietgrijs
Hemelwaterafvoer achter afdekking	PVC	Grijs
Afdekking hemelwaterafvoer	Zink	Naturel
Hemelwaterafvoer platdak	Zink (vierkant)	Naturel
Ventilatieroosters	Aluminium	Antracietgrijs

Renvooi

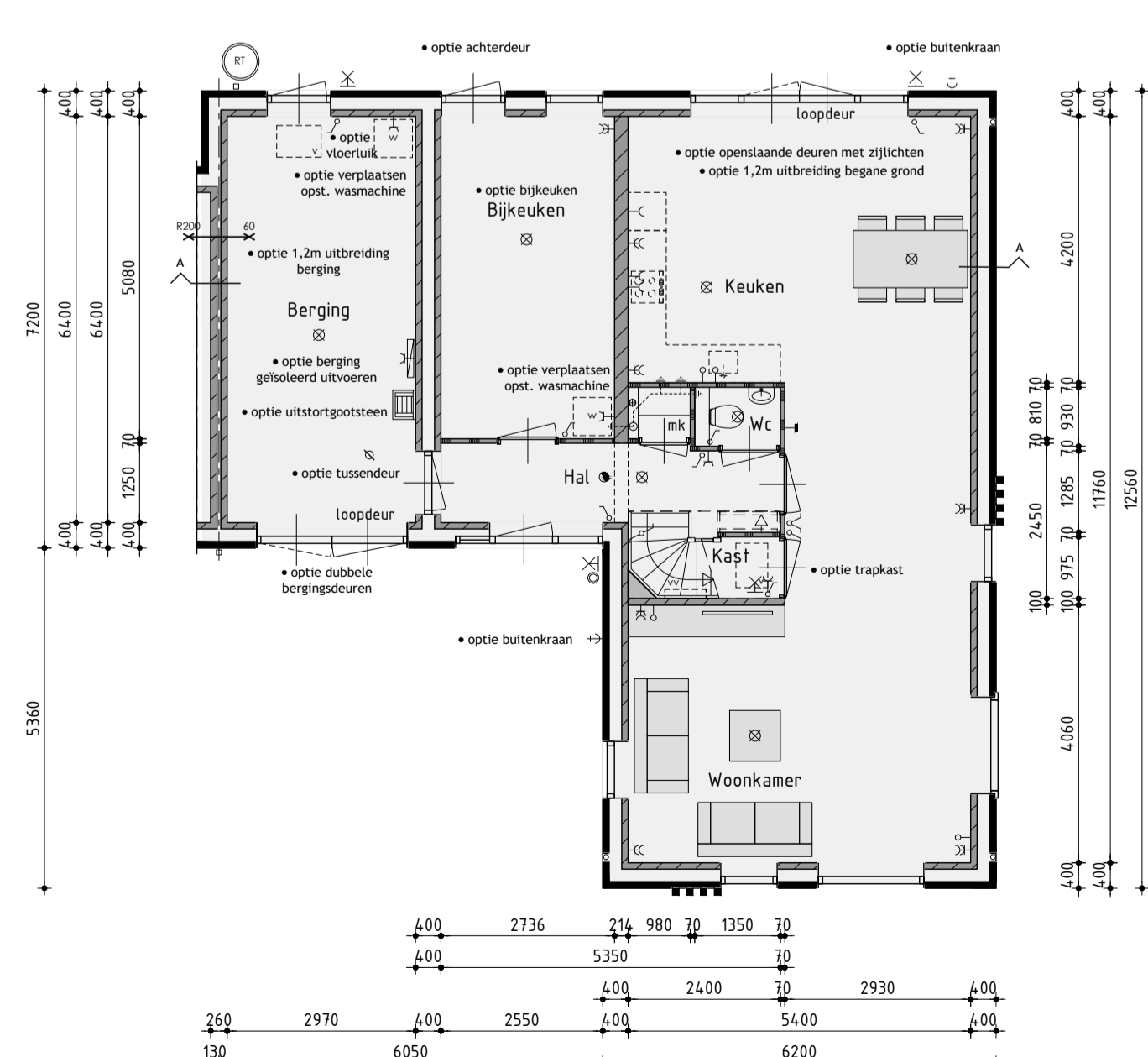
- ⊗ plafondlichtaansluitpunt
- ⊗ wandlichtaansluitpunt
- ⊗ enkele schakelaar
- ⊗ dubbele schakelaar
- ⊗ wissel schakelaar
- ⊗ enkele wandcontactdoos geard
- ⊗ dubbele wandcontactdoos geard
- ⊗ onbedrade leiding
- ⊗ bedrade leiding
- ⊗ thermostaat
- ⊗ buitenkraan
- ⊗ rookmelder
- ⊗ opstelplaats voor wasautomaat
- ⊗ opstelplaats voor wasdroger
- ⊗ elektrische radiator (plaats en afmeting indicatief)
- ⊗ bedrukker
- ⊗ bet
- ⊗ mechanische ventilatie-unit
- ⊗ ventilatierooster
- ⊗ wand afzuigventil mechanische ventilatie
- ⊗ plafond afzuigventil mechanische ventilatie
- ⊗ plafond afzuigventil pijpventilator
- ⊗ wissel dakdoorvoer t.b.v. ventilatie
- ⊗ warmtepomp binnen-unit (plaats en afmeting indicatief)
- ⊗ warmtepomp buiten-unit (plaats en afmeting indicatief)
- ⊗ geluidwerende omkasting f.b.v. buiten-unit warmtepomp (plaats, afmeting en uitvoering indicatief weergegeven)
- ⊗ verdeelunit f.b.v. vloerverwarming
- ⊗ v.z.v. geïsoleerde beglazing
- ⊗ v.z.v. matte/doorzichtige beglazing
- ⊗ pv-panelen (afmeting, aantal en ligging indicatief)
- ⊗ luik
- ⊗ geïsoleerde vloerluik

Renvooi

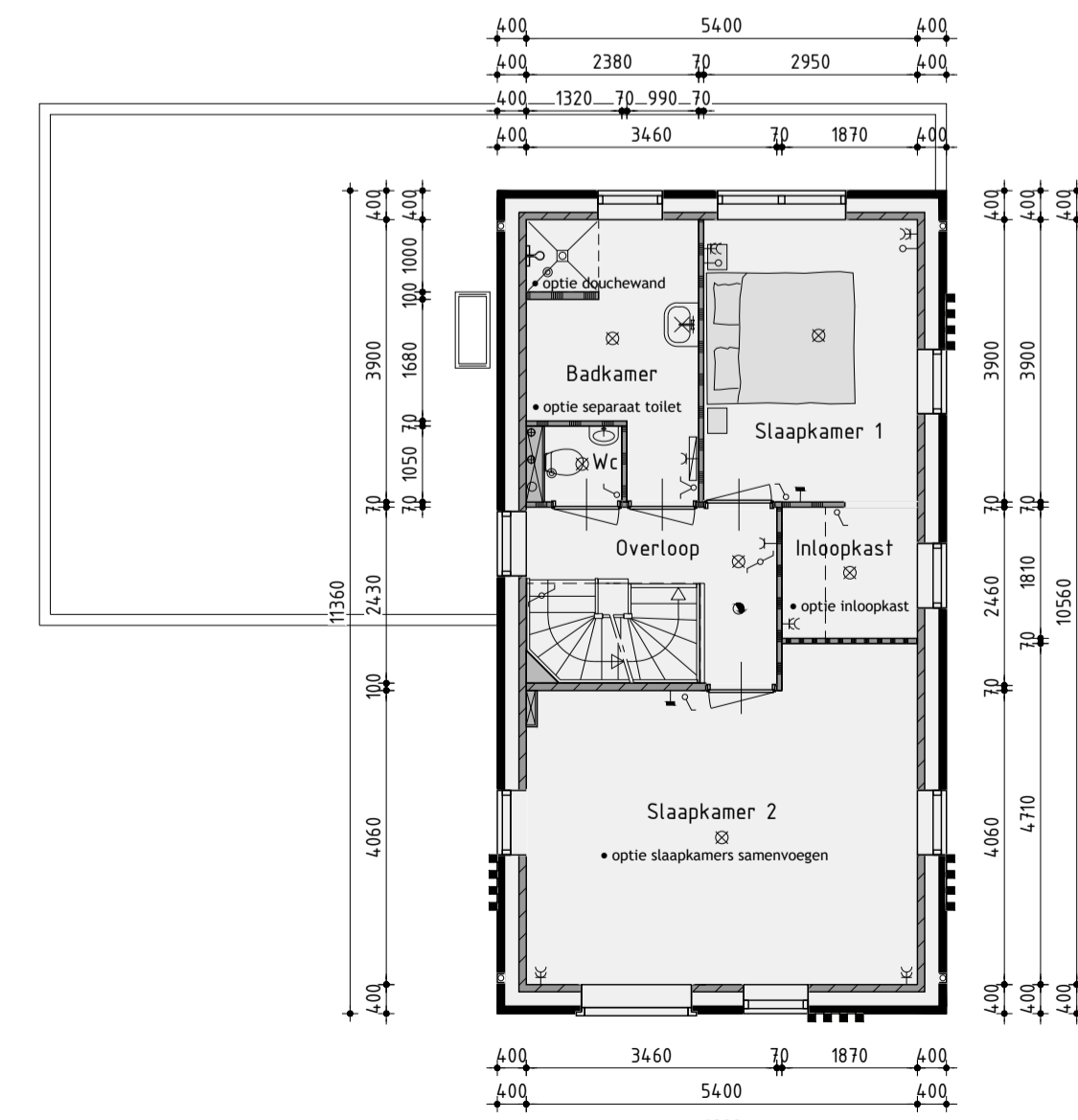
- ⊗ baksteen schoonwerk
- ⊗ geïsoleerde achterconstructie v.z.v. HSB en gevelbekleding
- ⊗ kalkzandsteen
- ⊗ kalkzandsteen ankerloze woningscheidende spouwmuur
- ⊗ lichte scheidingswand 70mm gipsblokken standaard
- ⊗ lichte scheidingswand 70mm gipsblokken zwaar
- ⊗ houtskeletbouw



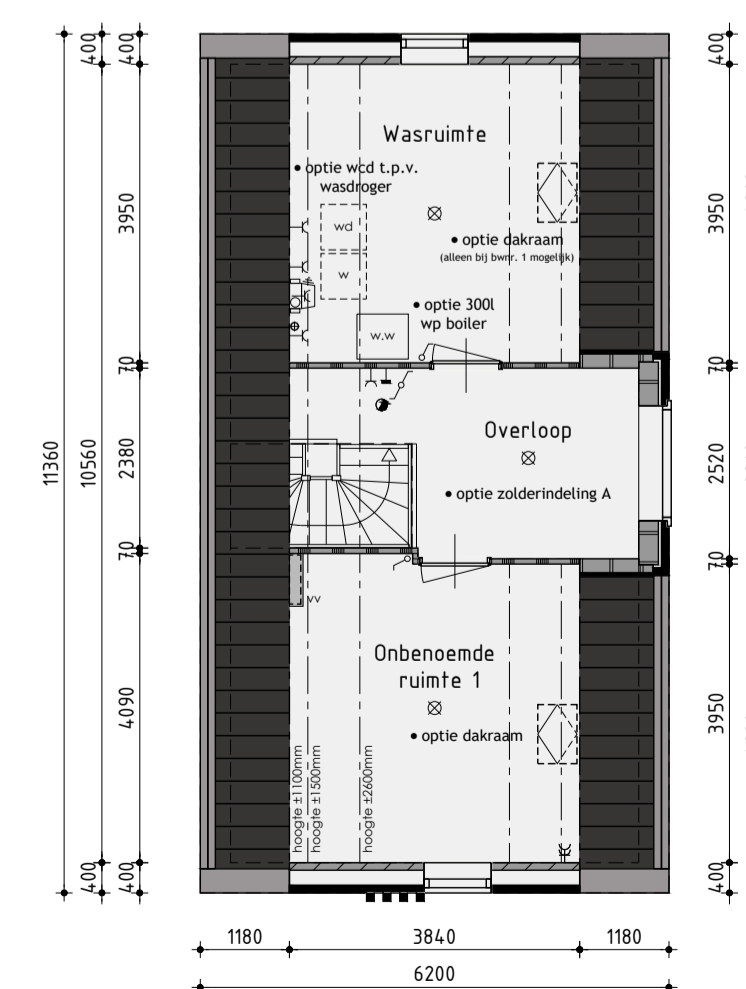
Principe doorsnede A-A



Begane grond
v.z.v. vloerverwarming excl. berging



1ste Verdieping
v.z.v. vloerverwarming



2de Verdieping
v.z.v. vloerverwarming

Realisatie en kopersbegeleiding:

le KUIN bv
De Tocht 5
2611 HT Bovenkarspel
(0228) 51 33 33
info@kuinbv.nl

Opdrachtgever:

le Clercq planontwikkeling
Le Clercq Planontwikkeling B.V.
Mr. H.F. de Boerlaan 30
7417 DA Deventer
Telefoon: 0570 - 50 42 50
Email: info@le-clercq.nl

Ontwerp:

MIX ARCHITECTUUR
Mix architectuur
Argonstraat 24
6728 WT Ede
Telefoon: 0338 - 64 89 50
Email: info@mix-architectuur.nl

Verkooptekening Type A Bouwnummer 4 opties

Plan: Plan Polderhage, fase 2B Zuid te Emmeloord
Gemeente Noorddooptpolder
Werknummer: 22318
Formaat: A1
Schaal: 1:100
Getekend: Roy Zwagemaker
Datum 1: 02-12-2022
Datum 2: 14-06-2023
Datum 3:
Datum 4:
Datum 5:
Datum 6:
Datum 7:
Datum 8:
Datum 9:
Datum 10:
Datum 11:
Datum 12:
Blad V-01.0