

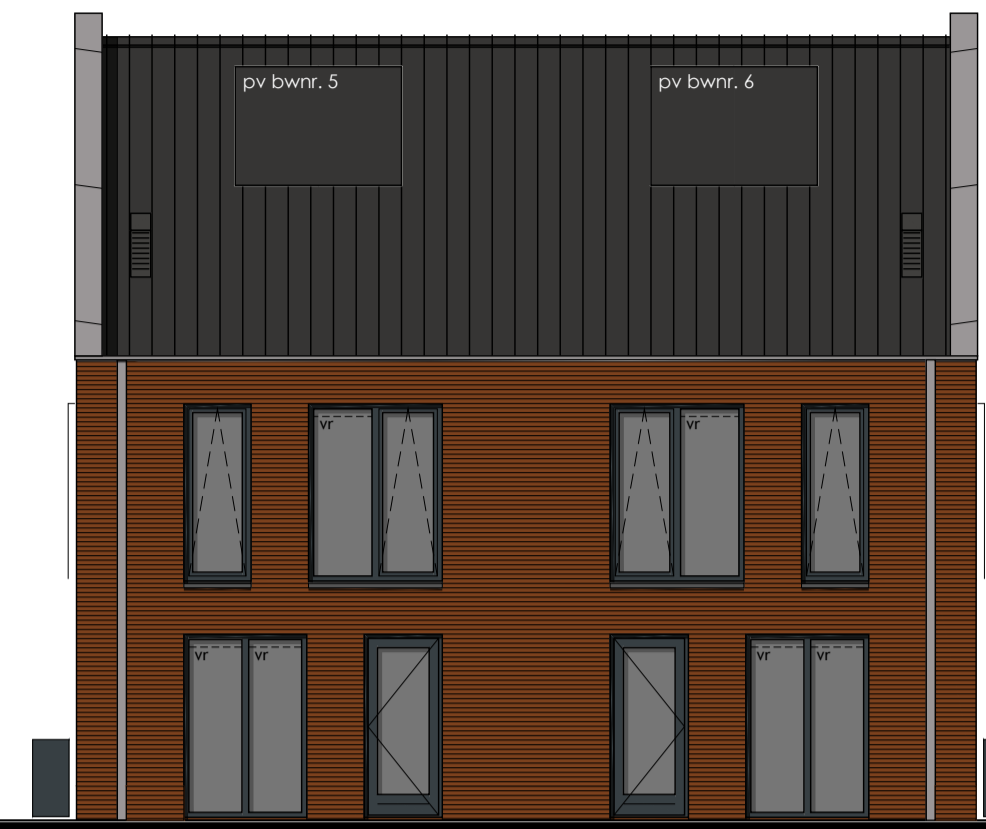


Voorgevel

bwnr. 7/8 voorzien van vleermuiskast en bwnr. 5/6 voorzien van mussenkast in voorgevel
Kleurstelling bouwnummer 7/8 is afgebeeld



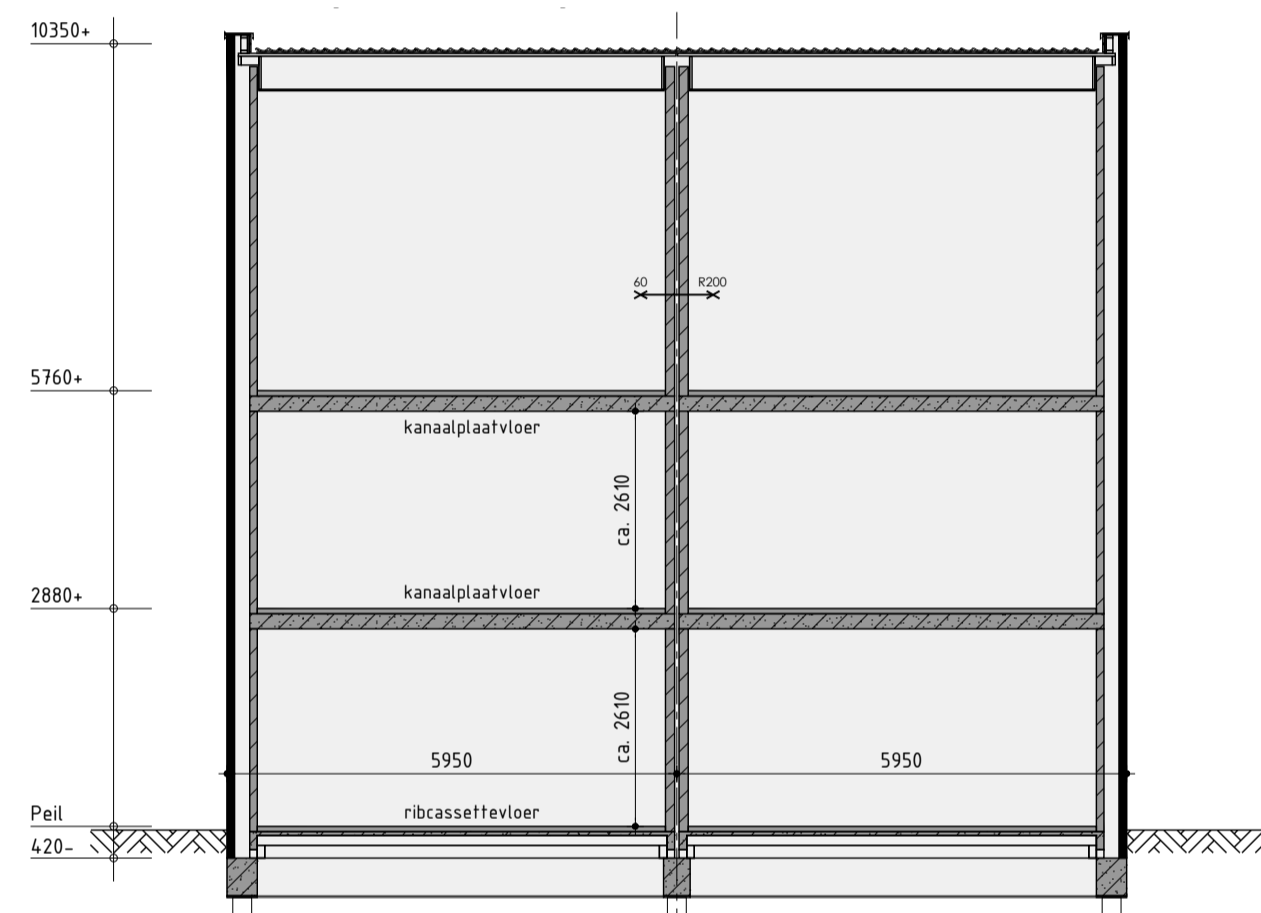
Rechter zijgevel



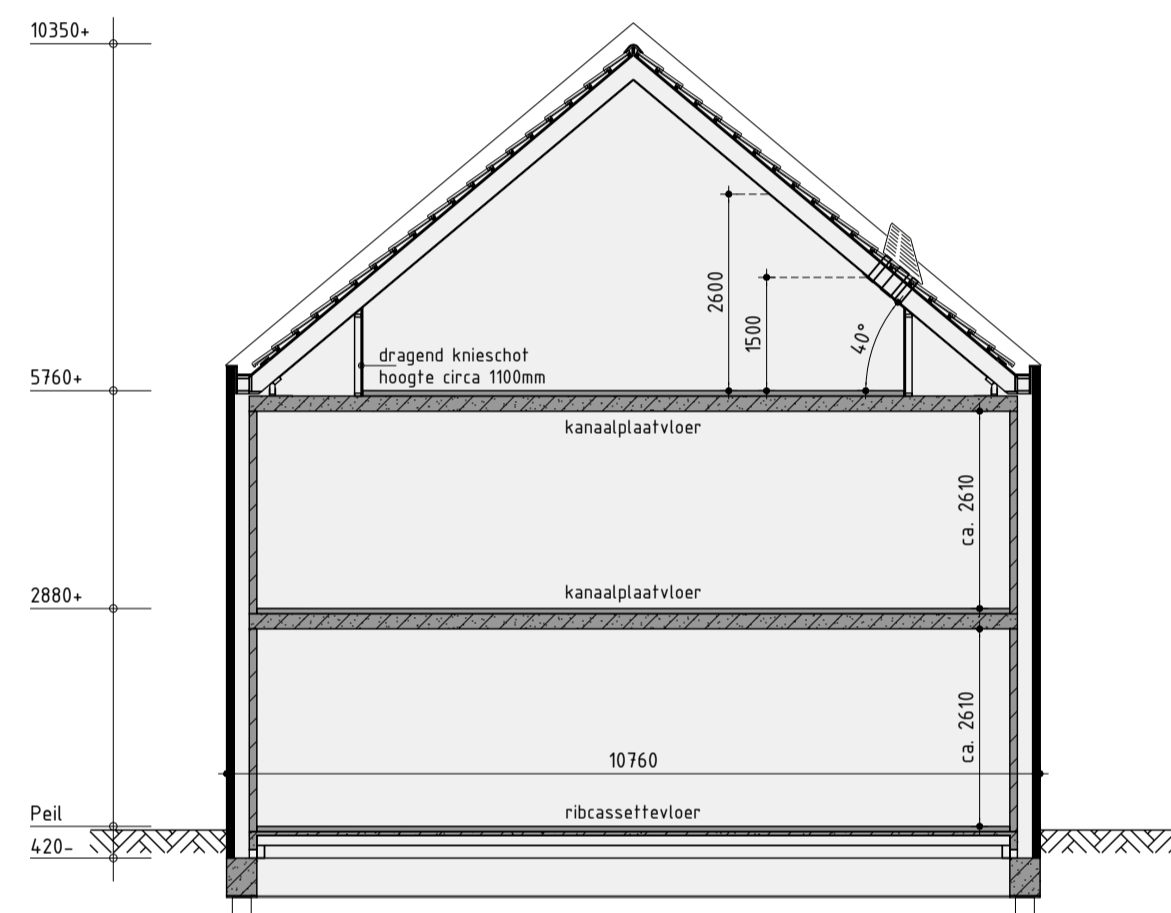
Achtergevel



Linker zijgevel



Principe doorsnede A-A



Principe doorsnede B-B

Kleurenschema bouwnummer 5/6

Onderdelen	Materialen	Kleur
Gevels	Baksteen	Oranje geuanuceerd
Voegen	Voegmortel	Donker grijs
Dak	Keramische vlak (1/2 steens verband)	Matzwart engobe
Raandorpels / spekkanden	Beton	Antraciet
Kozijnen	Hardhout	Antracietgrijs
Draaiende delen	Hardhout	Antracietgrijs
Kaderkozijn	Hardhout	Oranjebruin
Kozijn entree	Hardhout	Oranjebruin
Voordeur	Samengesteld	Oranjebruin
Glastiffen / glasprofielen	Hardhout / Aluminium	Kleur als kozijn
Muurafdekking hoofdegebouw	Zink	Naturel
Hemelwaterafvoer achter afdekkap	PVC	Grijs
Afdekkap hemelwaterafvoer	Zink	Naturel
Ventilatieroosters	Aluminium	Antracietgrijs
Tuinberging	Geïmpregneerd naaldhout	Lichtbruin / vergrijsd

Kleurenschema bouwnummer 7/8

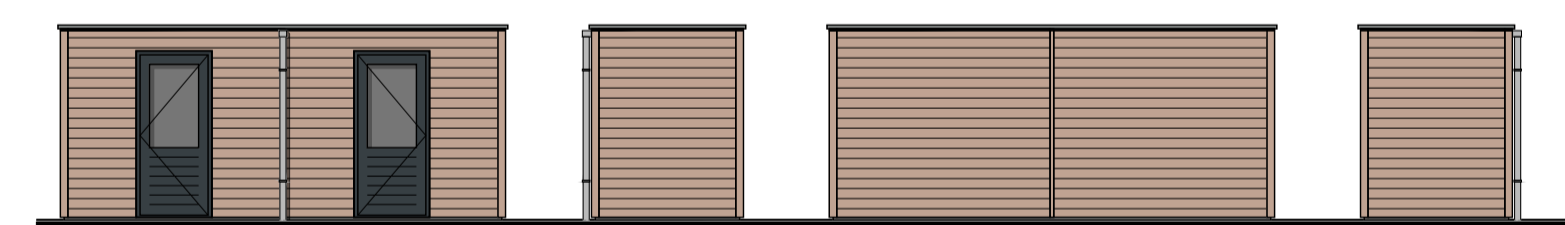
Onderdelen	Materialen	Kleur
Gevels	Baksteen	Bruin geuanuceerd
Voegen	Voegmortel	Antraciet
Dak	Keramische vlak (1/2 steens verband)	Matzwart engobe
Raandorpels / spekkanden	Beton	Antraciet
Kozijnen	Hardhout	Antracietgrijs
Draaiende delen	Hardhout	Antracietgrijs
Kaderkozijn	Hardhout	Oranjebruin
Kozijn entree	Hardhout	Oranjebruin
Voordeur	Samengesteld	Oranjebruin
Glastiffen / glasprofielen	Hardhout / Aluminium	Kleur als kozijn
Muurafdekking hoofdegebouw	Zink	Naturel
Hemelwaterafvoer achter afdekkap	PVC	Grijs
Afdekkap hemelwaterafvoer	Zink	Naturel
Ventilatieroosters	Aluminium	Antracietgrijs
Tuinberging	Geïmpregneerd naaldhout	Lichtbruin / vergrijsd

Renvooi

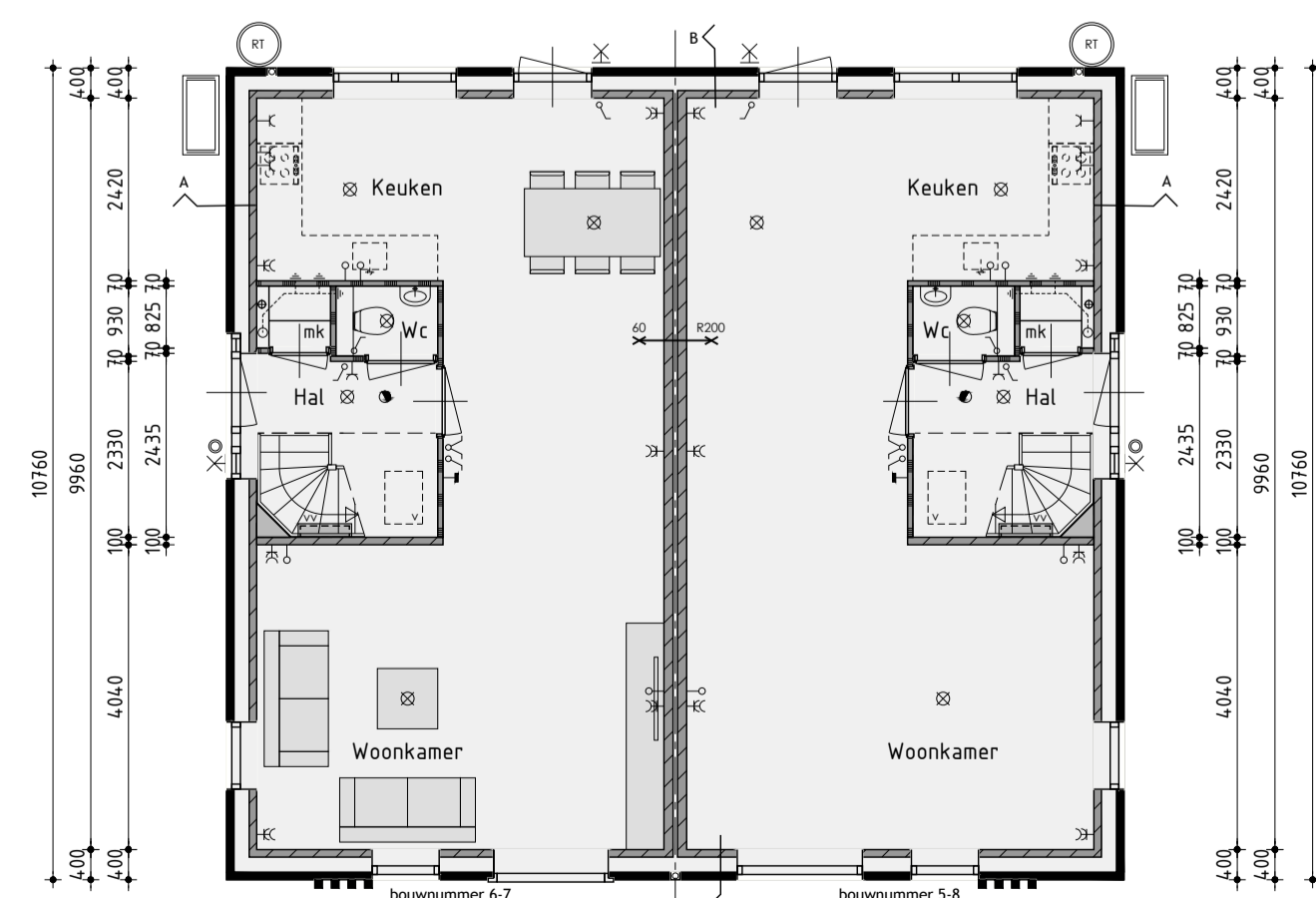
∞	plafondlichtaansluitpunt	⊠	mechanische ventilatie-unit
⊠	wandlichtaansluitpunt	⊠	ventilatie-rooster
✓	enkele schakelaar	⊠	wand afzuigventiel mechanische ventilatie
∨	dubbele schakelaar	⊠	plafond afzuigventiel mechanische ventilatie
∨	wissel schakelaar	⊠	plafond afzuigventiel pijpventilator
←	enkele wandcontactdoos geaard	⊠	dakdoorvoer t.b.v. ventilatie
←	dubbele wandcontactdoos geaard	⊠	warmtepomp binnen-unit (plaats en afmeting indicatief)
→	onbedrade leiding	⊠	warmtepomp buiten-unit (plaats en afmeting indicatief)
→	bedrade leiding	⊠	geulidverende omkasting t.b.v. buiten-unit warmtepomp
→	thermostaat	⊠	plaats, afmeting en uitvoering indicatief weergegeven
→	buitenkraan	⊠	verdeelunit t.b.v. vloerverwarming
→	rookmelder	⊠	v.z.v. geïmalleerde beglazing
→	opstelplaats voor wasautomaat	⊠	v.z.v. matje/ondoorzichtige beglazing
→	opstelplaats voor wasdroger	⊠	PV-panelen (afmeting, aantal en ligging indicatief)
→	electrische radiator (plaats en afmeting indicatief)	⊠	luik
○	bedrukker	⊠	geïsoleerde vloerluik
⊠	bet		

Renvooi

⊠	baksteen schoonwerk
⊠	geïsoleerde achterconstructie v.z.v. HSB en gevelbekleding
⊠	alkalisch kalkzandsteen
⊠	alkalisch kalkzandsteen ankerloze woningscheidende spouwmuur
⊠	lichte scheidingswand 70mm gipsblokken standaard
⊠	lichte scheidingswand 70mm gipsblokken zwaar
⊠	houtskeletbouw

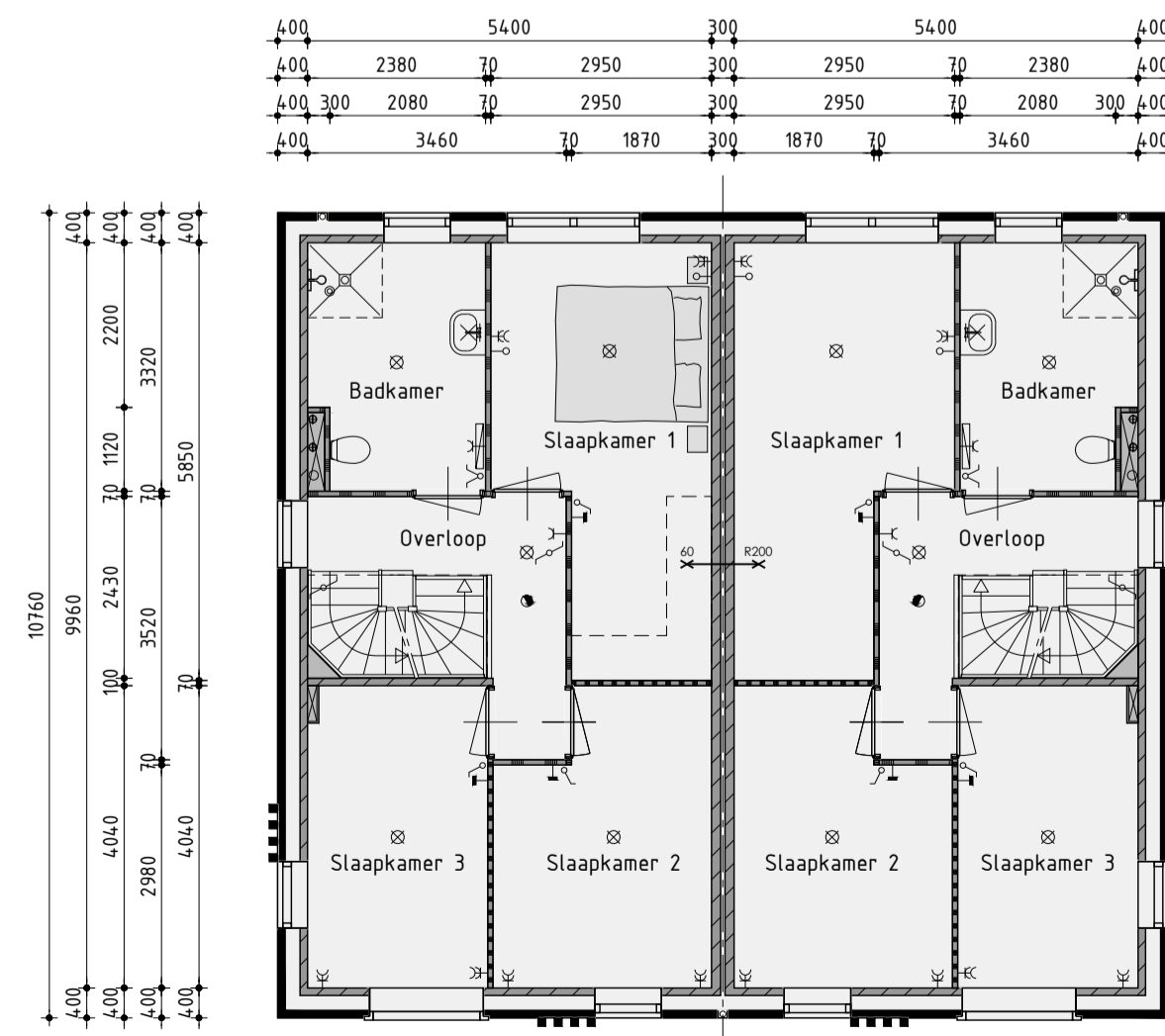


Voorgevel Rechter zijgevel Achtergevel Linker zijgevel
Tuinberging bouwnummer 5/6 en 7/8
plaats volgens situatie



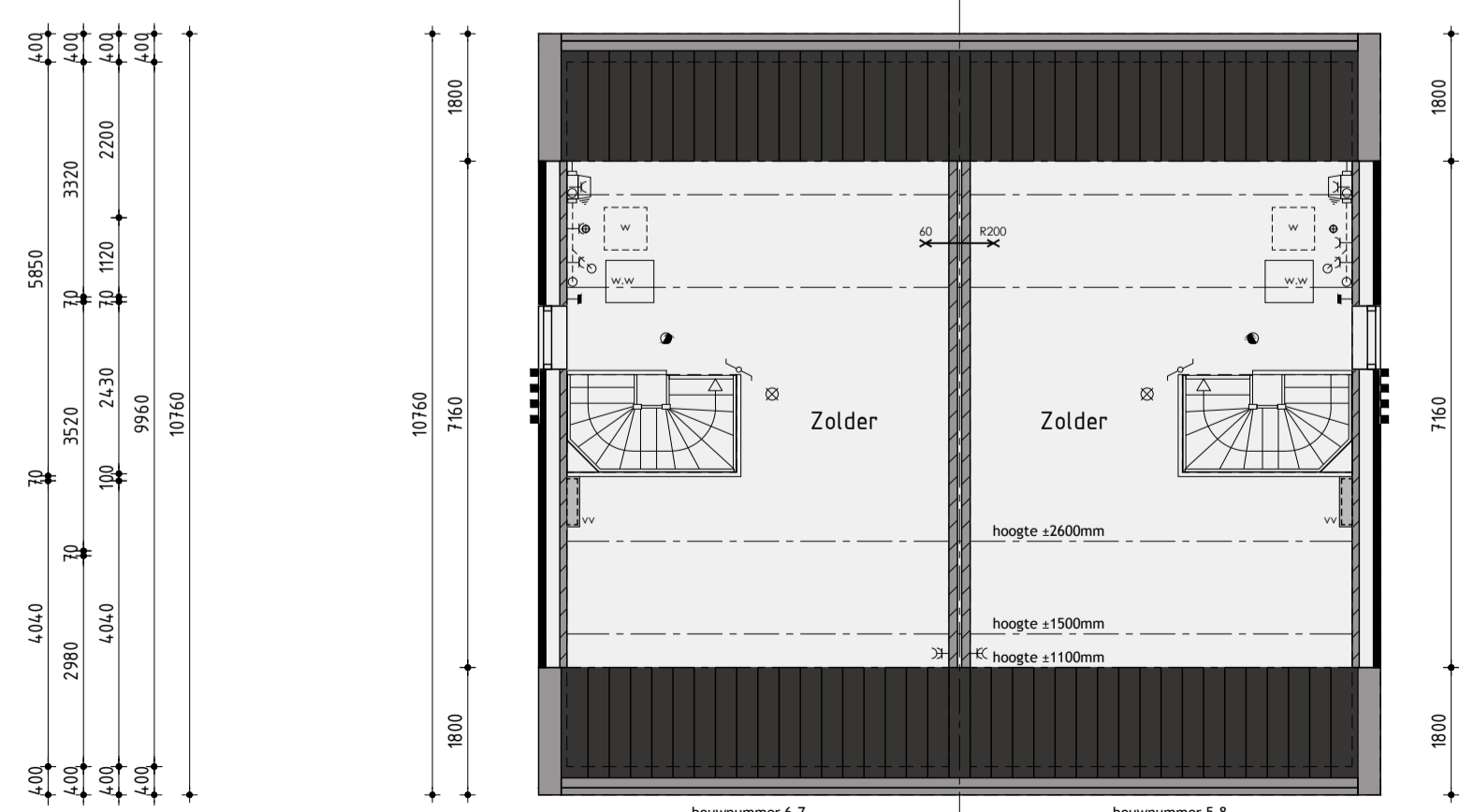
Begane grond

v.z.v. vloerverwarming



1ste Verdieping

v.z.v. vloerverwarming



2de Verdieping

v.z.v. vloerverwarming

Realisatie en kopersbegeleiding:

KUIN bv
De Tocht 5
2611 HT Bovenkarspel
(0228) 51 33 33
info@kuinbv.nl

Opdrachtgever:

le Clercq planontwikkeling
Le Clercq Planontwikkeling B.V.
Mr. H.F. de Boerlaan 30
7417 DA Deventer
Telefoon: 0570 - 50 42 50
Email: info@le-clercq.nl

Ontwerp:

MIX ARCHITECTUUR
Mix architectuur
Argonstraat 24
6728 WT Ede
Telefoon: 0338 - 64 89 50
Email: info@mix-architectuur.nl

Verkooptekening

Type C Bouwnummer 5/6 en 7/8

Plan: Plan Polderhage, fase 2B Zuid te Emmeloord
Gemeente Noorddooftpolder

Werknummer: 22318 Datum 1: 03-05-2022 Datum 7:
Formaat: A1 Datum 2: 23-05-2022 Datum 8:

Schaal: 1:100 Datum 3: 05-07-2022 Datum 9:
Getekend: Roy Zwagemaker Datum 4: 06-07-2022 Datum 10:
Datum 5: 02-12-2022 Datum 11:
Datum 6: 14-06-2023 Datum 12:

KUIN bv
Blad V-03.1