

Voorgevel



Rechter zijgevel



Achtergevel



Linker zijgevel

Kleurenschema

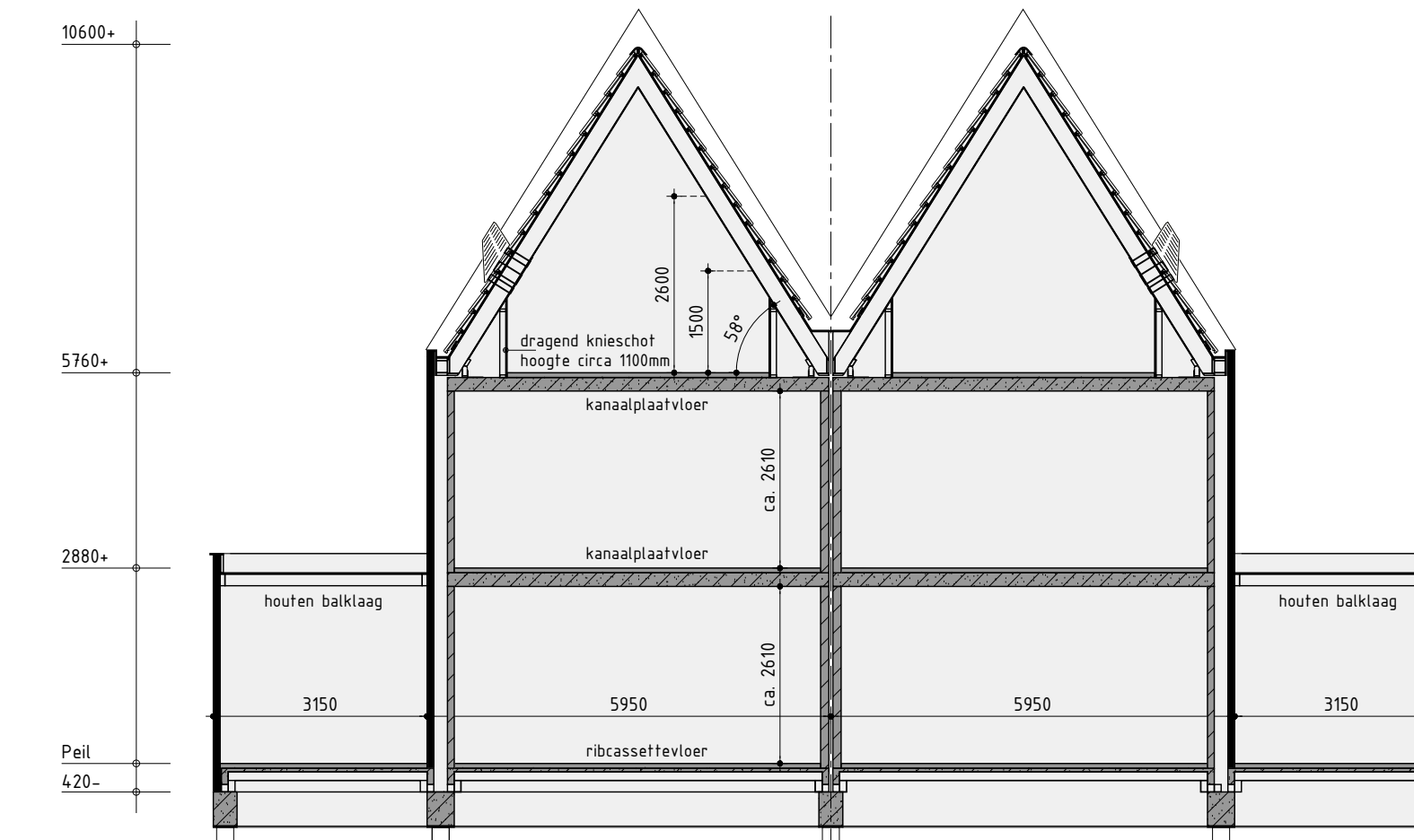
Detail	Materiaal	Kleur
Overstap	Baksteen	Oranje gemiddeld
Vloeren	Vogeltriet	Antraciet
DK	Keramische vlak (1/2 steens verband)	Matzwart engobe
Kamerspeels / speekanden	Betm	Antraciet
Kozijnen	Hardhout	Antracietgrjs
Draaiende delen	Hardhout	Antracietgrjs
Kafoekje	Hardhout	Oranjebruin
Kozijn entree	Hardhout	Oranjebruin
Voordeur	Sanengesteel	Oranjebruin
Stalen kanteleer	Verzinkt staal	Oranjebruin
Glastafelen / glaspartijen	Hardhout / Aluminium	Kleur als kozijn
Muurflekking hoofdebouw	Zink	Natuur
Overstapvering garages	Aluminium trim	Antracietgrjs
Hemelwaterafvoer antier afdekcap	PVC	Grjs
Afloopkap hemelwaterafvoer	Zink	Natuur
Hemelwaterafvoer glasbak	Zink (verkozij)	Natuur
Ventilatieroosters	Aluminium	Antracietgrjs

Renvooi

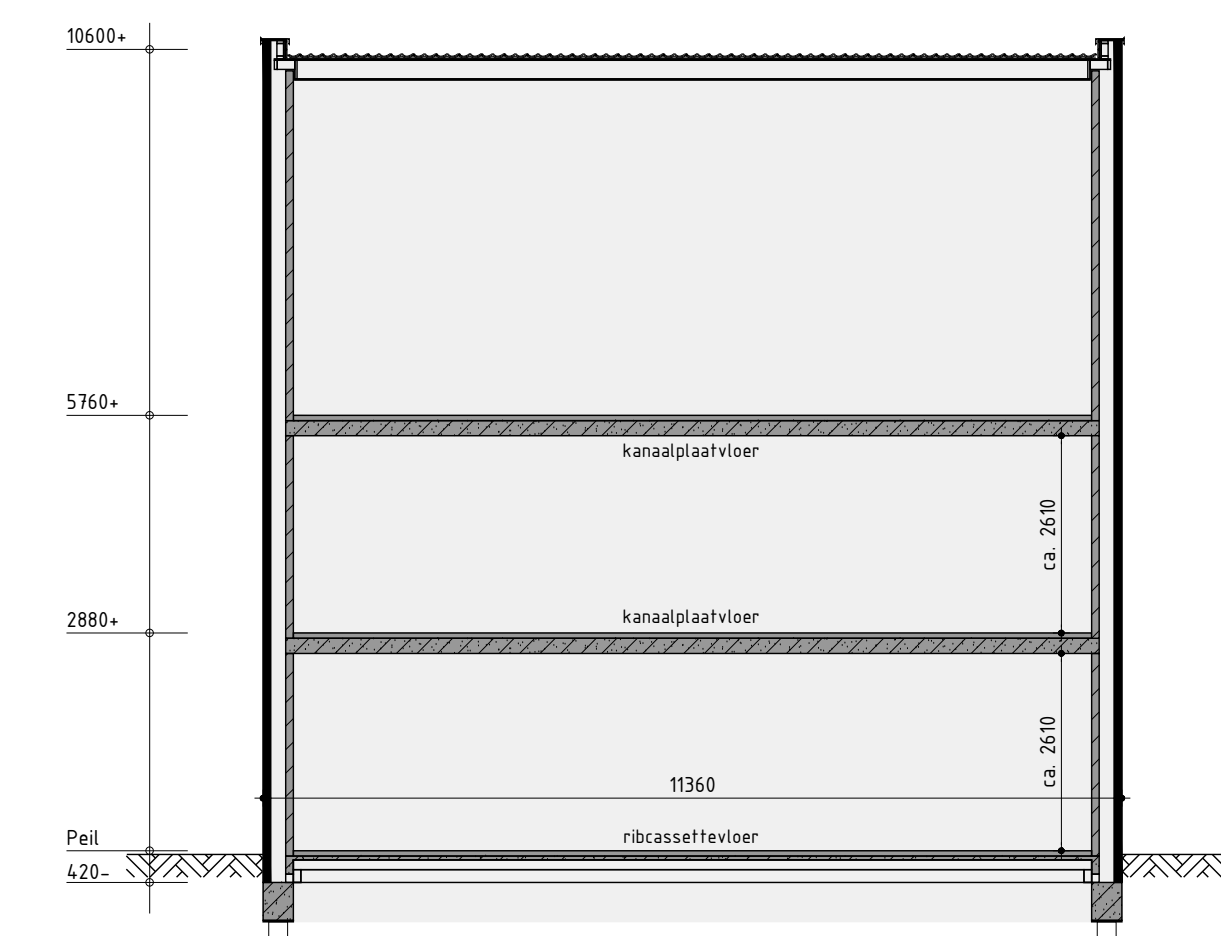
█	baksteen schoonwerk
█	geïsoleerde achterconstructie v.z.v. HB en gevelbekleding
█	kalkzandsteen
█	kalkzandsteen enkelzete woningcheidende spouwmuur
█	lichte scheidingwand 10cm gipsblokken standaard
█	lichte scheidingwand 10cm gipsblokken zwaar
█	houtkachelbox

Renvooi

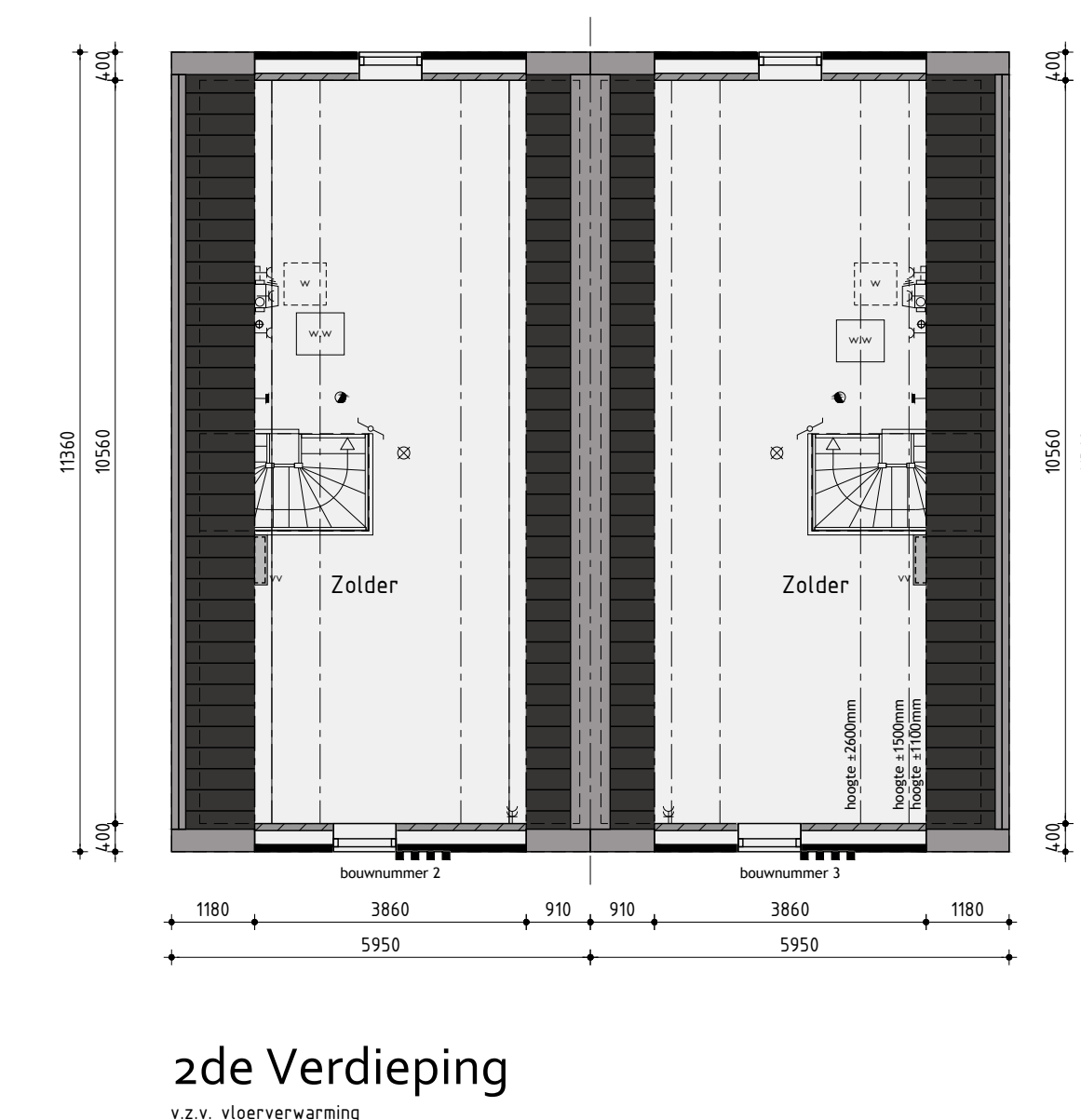
□	plafondlicht aansluitpunt
□	wandlicht aansluitpunt
□	enkele schakelaar
□	double schakelaar
□	enkele wandcontactdoos geaard
□	double wandcontactdoos geaard
□	oefbedrade leiding
□	bedrade leiding
□	thermostaat
□	verdelend f.b.v. vloerverwarming
□	rookmelder
□	opstellplaats voor wasautomaat
□	opstellplaats voor wasdroger
□	elektronische rookmelder (plaats en afmeting indicatief)
□	bedrukker
□	bal
□	mechanische ventilatie-unit
□	ventilatie-rooster
□	wand afzuigventiel mechanische ventilatie
□	plafond afzuigventiel mechanische ventilatie
□	plafond afzuigventiel pijpventilator
□	dakdoorvoer f.b.v. ventilatie
□	warmtepomp binnen-unit (plaats en afmeting indicatief)
□	warmtepomp buiten-unit (plaats en afmeting indicatief)
□	geïsoleerde omkasting f.b.v. binnen-unit warmtepomp
□	plaats, afmeting en uitvoering indicatief veergegeven
□	v.z.v. gebakselde beglazing
□	v.z.v. matra/onderzichte beglazing
□	pv-panelen (afmeting, aantal en ligging indicatief)
□	lok
□	geïsoleerde vloerluk



Principe doorsnede A-A



Principe doorsnede B-B



Realisatie en copersbegeleiding:
KUIN bv
 De Tocht 5
 1613 HT Bovenkampel
 020 281 01 13
 info@kuinbv.nl

Opdrachtgever:
le Clercq
 plannontwikkeling
 Le Clercq Planontwikkeling B.V.
 Mr. H.F. de Boerlaan 30
 7117 DA Deventer
 Telefoon: 0570 - 50 43 50
 Email: info@le-clercq.nl

Ontwerp:
MIX
 ARCHITECTUUR
 Mix architectuur
 Argemstraat 14
 6718 WT Ede
 Telefoon: 0381 - 64 89 50
 Email: info@mix-architectuur.nl

Verkooptekening
Type B Bouwnummer 2-3

Plan:	Plan Polderhage, fase 2B Zuid te Emmeloord	Gemeente Noord-ooipolder
Werknummer:	23318	Datum 1: 03-05-2022 Datum 7: 14-06-2023
Formaat:	A3	Datum 2: 23-05-2022 Datum 8:
Schaal:	1:100	Datum 3: 05-09-2022 Datum 9:
Getekend:	Roy Zwagmakers	Datum 4: 06-02-2022 Datum 10:
		Datum 5: 02-12-2022 Datum 11:
		Datum 6: 25-01-2023 Datum 12:

ANNUNCIERINGSBEDRIJF
KUIN bv
 Blad V-02.1