



Voorgevel



Rechter zijgevel



Achtergevel



Linker zijgevel

bwnr. 1 voorzien van mussenkast en bwnr. 4 vloermuscast in zijgevel

**Kleurenschema bouwnummer 1**

Onderdelen	Materialen	Kleur
Gevels	Baksteen	Bruin genuanceerd
Voegen	Voegmortel	Antraciet
Dak	Keramische vlak (1/2 steens verband)	Matzwart engobe
Raandorpels / spekbanden	Beton	Antraciet
Kozijnen	Hardhout	Antracietgrijs
Draaiende delen	Hardhout	Antracietgrijs
Kaderkozijn	Hardhout	Oranjebruin
Kozijn entree	Hardhout	Oranjebruin
Voordeur	Samengeschild	Oranjebruin
Stalen kanteldeur	Verzinkt staal	Oranjebruin
Glaslaten / glasprofielen	Hardhout / Aluminium	Kleur als kozijn
Muurafdekking hoofdgebouw	Zink	Naturel
Dakrandafwerking platdak	Aluminium trim	Antracietgrijs
Hemelwaterafvoer achter afdekkap	PVC	Grijs
Afdekkap hemelwaterafvoer	Zink	Naturel
Hemelwaterafvoer platdak	Zink (vierkant)	Naturel
Ventilatieroosters	Aluminium	Antracietgrijs

**Kleurenschema bouwnummer 4**

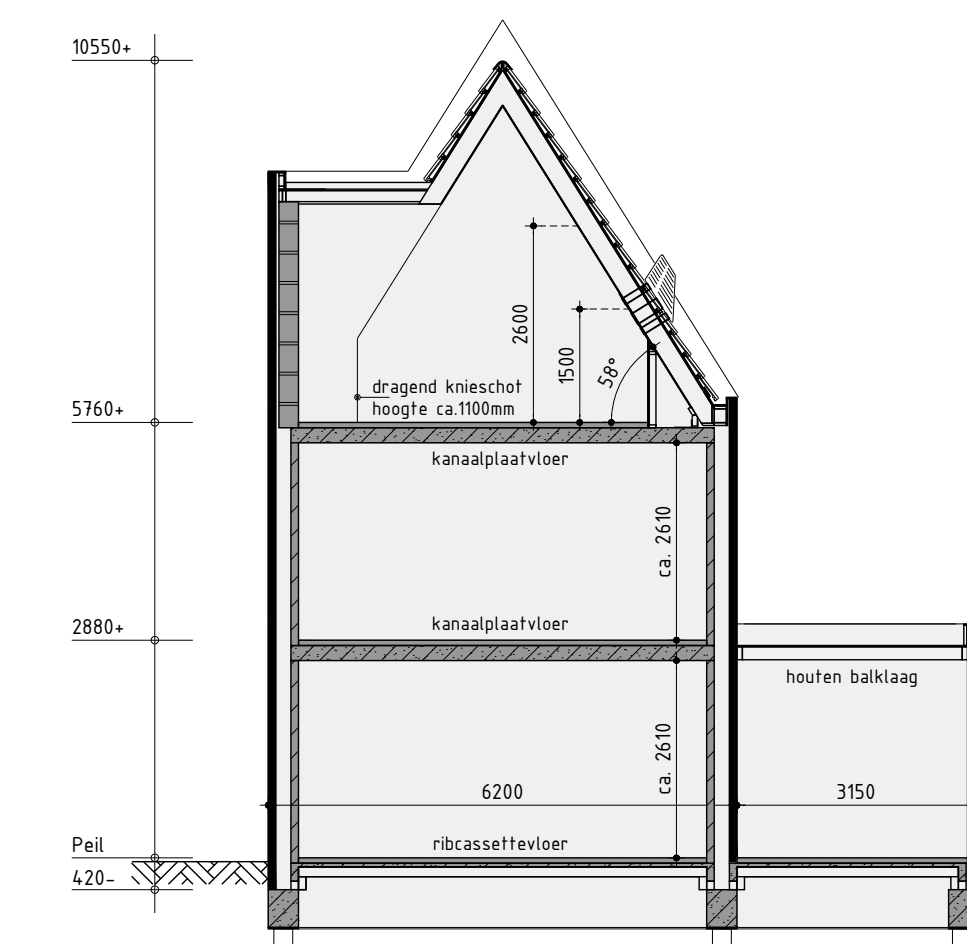
Onderdelen	Materialen	Kleur
Gevels	Baksteen	Rood genuanceerd
Voegen	Voegmortel	Antraciet
Dak	Keramische vlak (1/2 steens verband)	Matzwart engobe
Raandorpels / spekbanden	Beton	Antraciet
Kozijnen	Hardhout	Antracietgrijs
Draaiende delen	Hardhout	Antracietgrijs
Kaderkozijn	Hardhout	Oranjebruin
Kozijn entree	Hardhout	Oranjebruin
Voordeur	Samengeschild	Oranjebruin
Stalen kanteldeur	Verzinkt staal	Oranjebruin
Glaslaten / glasprofielen	Hardhout / Aluminium	Kleur als kozijn
Muurafdekking hoofdgebouw	Zink	Naturel
Dakrandafwerking platdak	Aluminium trim	Antracietgrijs
Hemelwaterafvoer achter afdekkap	PVC	Grijs
Afdekkap hemelwaterafvoer	Zink	Naturel
Hemelwaterafvoer platdak	Zink (vierkant)	Naturel
Ventilatieroosters	Aluminium	Antracietgrijs

**Renvooi**

- ⊗ plafondlicht aansluitpunt
- ⊗ wandlicht aansluitpunt
- ∟ enkele schakelaar
- ∟ dubbele schakelaar
- ∟ wissel schakelaar
- ∟ enkele wandcontactdoos geaard
- ∟ dubbele wandcontactdoos geaard
- ∟ onbedrade leiding
- ∟ bedrade leiding
- ∟ thermostat
- ∟ buitenkraan
- ∟ rookmelder
- ∟ opstelplaats voor wasautomaat
- ∟ opstelplaats voor wasdroger
- ∟ elektrische radiator (plaats en afmeting indicatief)
- ∟ bedrukker
- ∟ bet
- ∟ mechanische ventilatie-unit
- ∟ ventilatie-rooster
- ∟ wand afzuigventiel mechanische ventilatie
- ∟ plafond afzuigventiel mechanische ventilatie
- ∟ plafond afzuigventiel pipjventilator
- ∟ dakdoorvoer t.b.v. ventilatie
- ∟ warmtepomp binnen-unit (plaats en afmeting indicatief)
- ∟ warmtepomp buiten-unit (plaats en afmeting indicatief)
- ∟ geluidwerende omkasting t.b.v. buiten-unit warmtepomp (plaats, afmeting en uitvoering indicatief weergegeven)
- ∟ verdeelunit t.b.v. vloerverwarming
- ∟ v.z.v. geïsoleerde beglazing
- ∟ v.z.v. matfe/ondoorzichtige beglazing
- ∟ pv-panelen (afmeting, aantal en ligging indicatief)
- ∟ luik
- ∟ geïsoleerde vloerluik

**Renvooi**

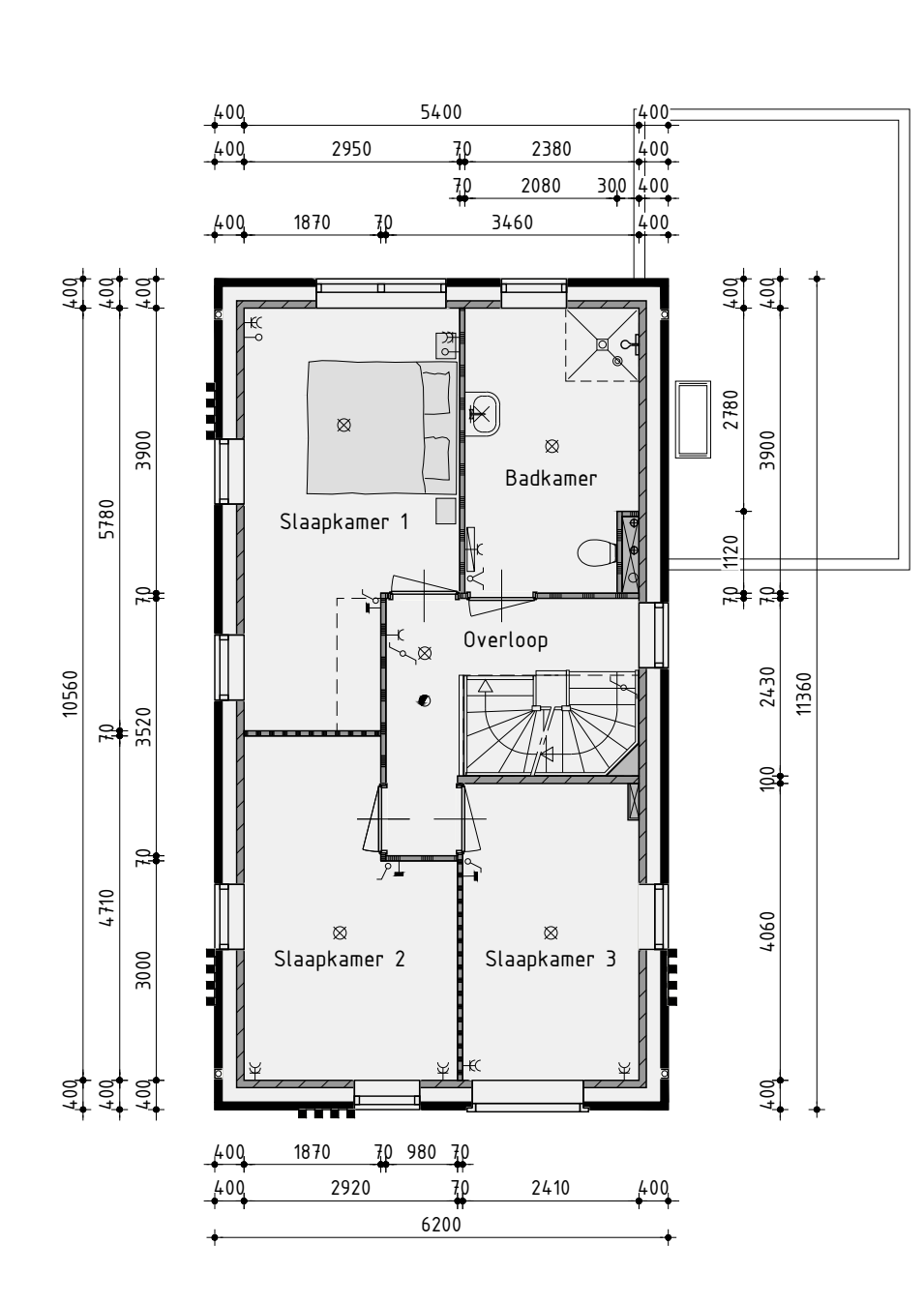
- ∟ baksteen schoonwerk
- ∟ geïsoleerde achterconstructie v.z.v. HSB en gevelbekleding
- ∟ kalkzandsteen
- ∟ kalkzandsteen ankerloze woningscheidende spouwmuur
- ∟ lichte scheidingswand 70mm gipsblokken standaard
- ∟ lichte scheidingswand 70mm gipsblokken zwaar
- ∟ houtskeletbouw



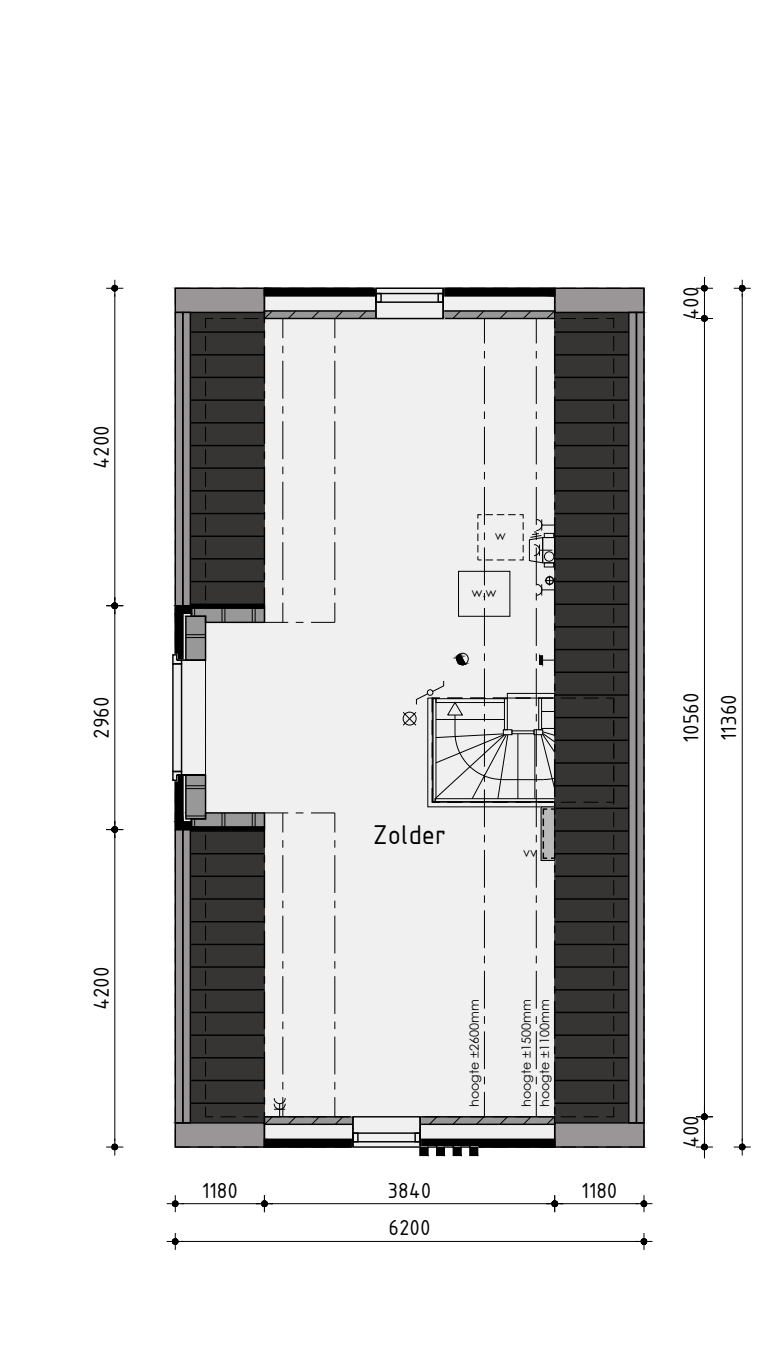
Principe doorsnede A-A



Begane grond  
v.z.v. vloerverwarming excl. berging



1ste Verdieping  
v.z.v. vloerverwarming



2de Verdieping  
v.z.v. vloerverwarming

**Realisatie en copersbegeleiding:**  
**KUIN bv**  
 De Tocht 5  
 2611 HT Bovenkarspel  
 (0228) 51 33 33  
 info@kuinbv.nl

**Opdrachtgever:**  
**le Clercq**  
 planontwikkeling  
 Le Clercq Planontwikkeling B.V.  
 Mr. H.F. de Boerlaan 30  
 7417 DA Deventer  
 Telefoon: 0570 - 50 42 50  
 Email: info@le-clercq.nl

**Ontwerp:**  
**MIX**  
 ARCHITECTUUR  
 Mix architectuur  
 Argonstraat 24  
 6718 WT Ede  
 Telefoon: 0338 - 64 89 50  
 Email: info@mix-architectuur.nl

**Verkooptekening**  
**Type A Bouwnummer 1 en 4 (sp.)**

Plan: Plan Polderhage, fase 2B Zuid te Emmeloord  
 Gemeente Noordoostpolder

Werknummer: 22318  
 Formaat: A1  
 Schaal: 1:100  
 Getekend: Roy Zwagemaker

Datum 1: 03-05-2022  
 Datum 2: 23-05-2022  
 Datum 3: 05-07-2022  
 Datum 4: 06-07-2022  
 Datum 5: 02-12-2022  
 Datum 6: 14-06-2023

Datum 7:  
 Datum 8:  
 Datum 9:  
 Datum 10:  
 Datum 11:  
 Datum 12:

AANNEMINGSBEDRIJF  
**KUIN bv**  
 Blad V-03.1